

QlandkarteGT

herunterladen
und

Onlinekarten

einbinden

The screenshot displays the QlandkarteGT application window titled "Qlandkarte GT - Schernbuch.gpx *". The interface is divided into several sections:

- Menu Bar:** Datei, Bearbeiten, Karte, Wegpunkt, Track, Route, Echtzeit-Aufzeichnung, Overlay, Mehr, Einstellungen, Hilfe.
- Toolbar:** Includes icons for navigation and map manipulation.
- Left Panel:**
 - Tracks ...:** A list of track management actions: Zurück, Karte bewegen, Kartenausschnitt vergrößern, Karte zentrieren, Tracks zusammenfügen, Track zerteilen, Punkte wählen, Hochladen, Herunterladen.
 - Projektzusammenfassung (Projekt löschen):** A summary box stating: "Es gibt keine Wegpunkte, 1 Track, 1 Route und keine Overlays."
 - GPS-Gerät:** A dropdown menu for selecting a GPS device.
 - Track Information:** A box showing details for "Schernbuch on GPSies.com":
 - Länge: 28 km, Punkte: 1646 (1646)
 - Zeit: 00:00:00, Geschw.: inf km/h
 - Bewegung: 00:00:00, Geschw.: inf km/h
 - Beginn: Thu Jan 1 01:00:00 1970
 - Ende: Thu Jan 1 01:00:00 1970
 - ↗522 m, ↘522 m
- Map Area:** A topographic map showing the Pfaffenhausen region. A blue track is overlaid on the map, starting near Pfaffenhausen an der Ilm and ending near Hohenbuch. The map includes labels for various locations like Heissmanning, Fornbach, Streitdorf, and Hettenshausen. A scale bar at the bottom right indicates 3000m. The map is credited to "© Open Street Map, Creative Commons Attribution-ShareAlike 2.0 license".
- Status Bar:** Shows coordinates: "Karte geladen. [Gitter: N48° 28.719 E011° 35.495]N48° 28.719 E011° 35.495" and a "Gitter" button.

QlandkarteGT?

Die GPS-Software QlandkarteGT wurde von Oliver Eichler für Linux geschrieben, um auch Linuxern ein Programm vergleichbar zu MapSource zur Planung von Wander- oder Radtouren zur Verfügung zu stellen. Während MapSource aber nur legal über den Kauf einer Garminkarte erhältlich ist, ist QlandkarteGT gemäß der Linuxphilosophie kostenlos und nutzt auch gezielt die Karten des OSM-Projektes. Inzwischen gibt es außer der Linux- auch eine Version für Windows und den Mac.

Mit QlandkarteGT ist es möglich, zur Planung einer Tour auf dem PC die gleiche Karte zu verwenden, die dann später auch im Garmin-GPS genutzt wird. QlandkarteGT kann mit dem weltweit verbreiteten Format GeoTiff umgehen, selbst eingescannte Karten können kalibriert werden.

Die Karten der deutschen Landungsvermessungsämter können nicht direkt genutzt werden. Dies ist aber kein Nachteil, da die OSM-Karten hinsichtlich Detailreichtum leicht mit gekauftem Kartenmaterial mithalten können. Hinsichtlich Aktualität sind die OSM-Karten sowieso unschlagbar.

Auch Nichtbesitzer eines GPS-Gerätes können von QlandkarteGT profitieren. Sie können die Tour planen und auf kleinen Kärtchen ausdrucken, die ins Sichtfach der Lenkertasche passen.

Installation von QlandkarteGT

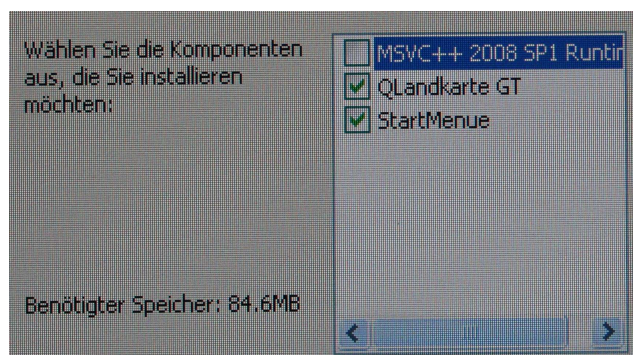
Bei der Beschreibung werde ich mich auf die Installation auf ein Windows-Betriebssystem beschränken, da ihr diese wahrscheinlich auf dem Rechner habt. Das Programm läuft auf Windows2000, Xp, Windows7 und Windows8.

Geht auf die Seite von QlandkarteGT (<http://www.qlandkarte.org/>), anschließend auf DOWNLOAD, so werdet ihr zu sourceforge.net weitergeleitet. Euer Betriebssystem wird automatisch erkannt.

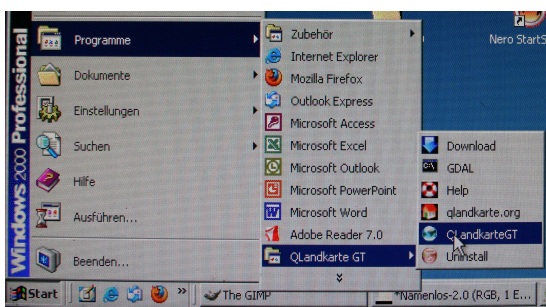
Lade die Installationsdatei herunter:



Die Datei wird wohl im Pfad C:\Dokumente und Einstellungen\Dein Benutzernamen\Eigene Dateien\Downloads abgelegt werden, bei mir war es jedenfalls so. Starte anschließend die Installation von QlandkarteGT durch Anklicken der entsprechenden EXE-Datei. Nimm die Installationsvorschläge an und mache weiter mit Weiter. Für die Installation eines Programms brauchst du unter Windows Administratorrechte.

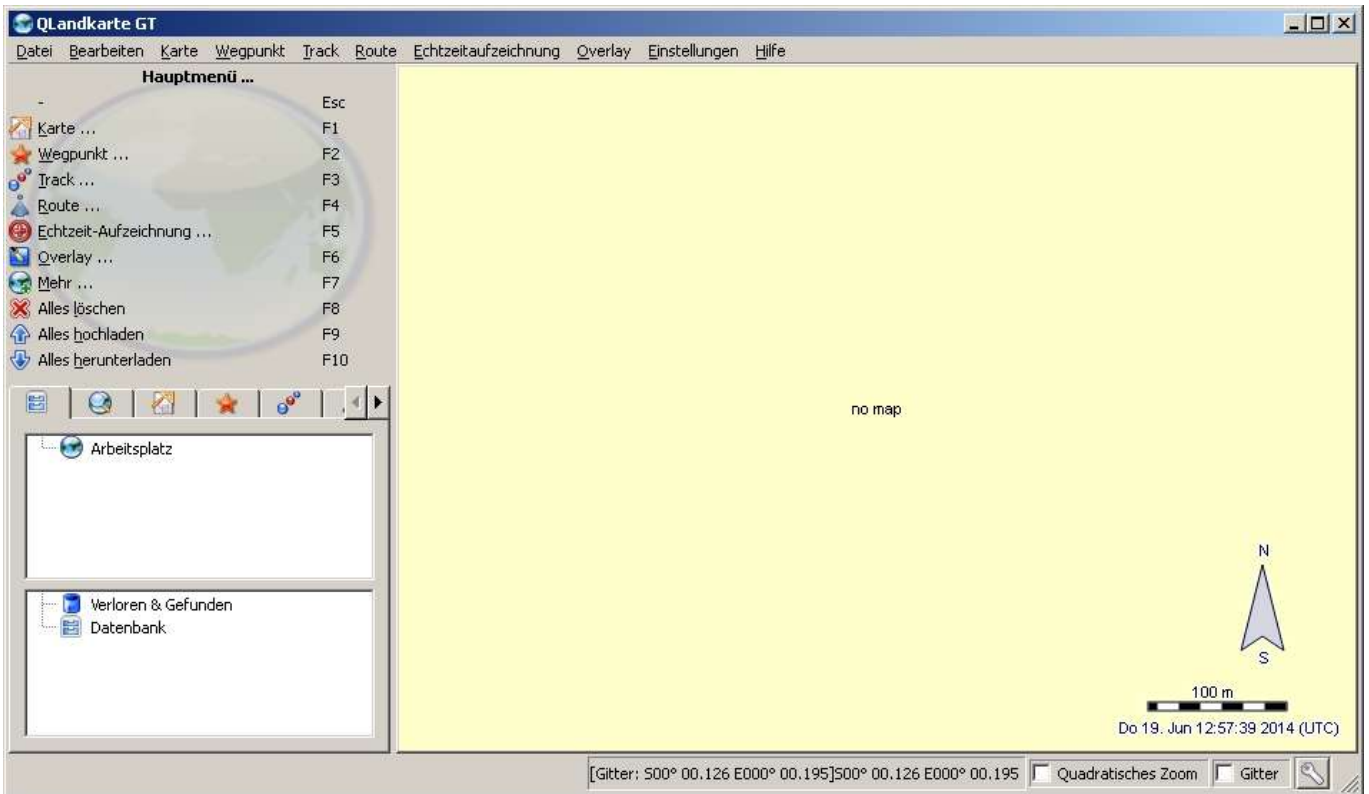


Eventuell musst du auch die C++ Laufzeitbibliothek herunterladen, indem du das obere Häkchen setzt. Nach erfolgreicher Installation lässt sich QlandkarteGT aus der Taskleiste aufrufen.



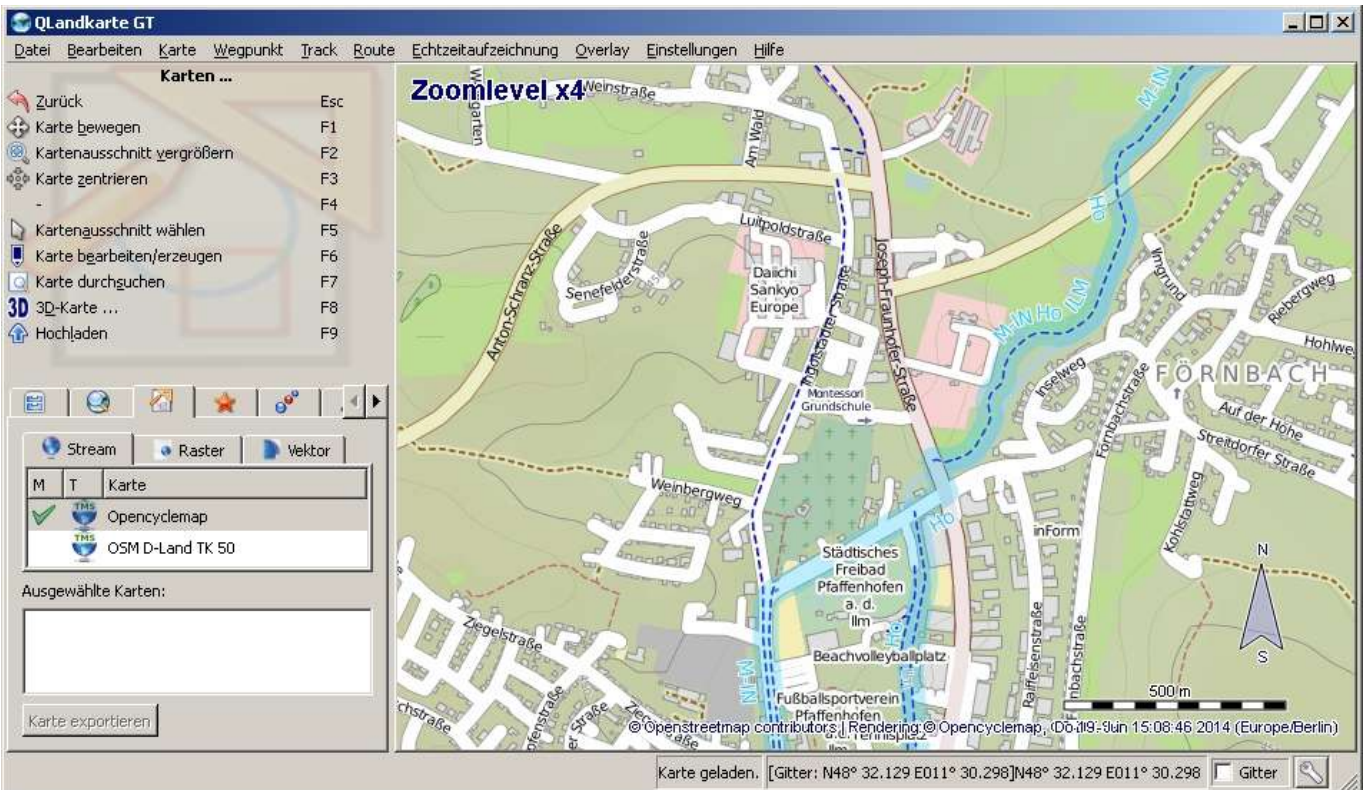
Einbinden von Onlinekarten

Nach dem Start meldet sich das Programm etwa so. Zu sehen ist nichts, ihm fehlt noch eine Karte.



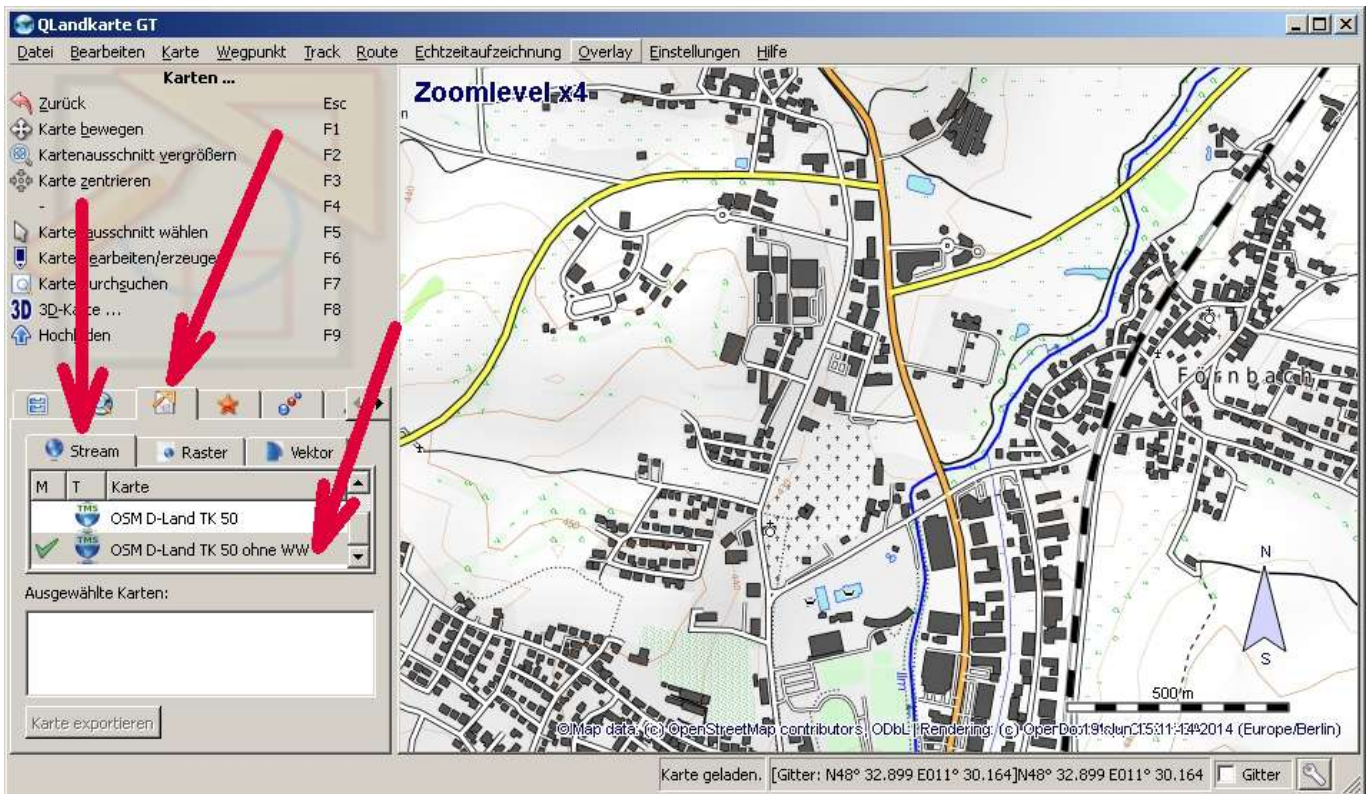
(QLandkarteGT ohne Karte)

Falls du ein schnelles Internet hast, kannst du mit Onlinekarten arbeiten. Um diese einzubinden, gehe auf Datei, Onlinekarte laden und wähle die gewünschte aus. Wähle aus dem Angebot OSM OpenCycleMap aus. Falls du zunächst keine Karte siehst, liegt das vielleicht am gewählten Maßstab. Wie du siehst, sind Radwege sowie Radrouten in dieser Karte bereits gekennzeichnet.

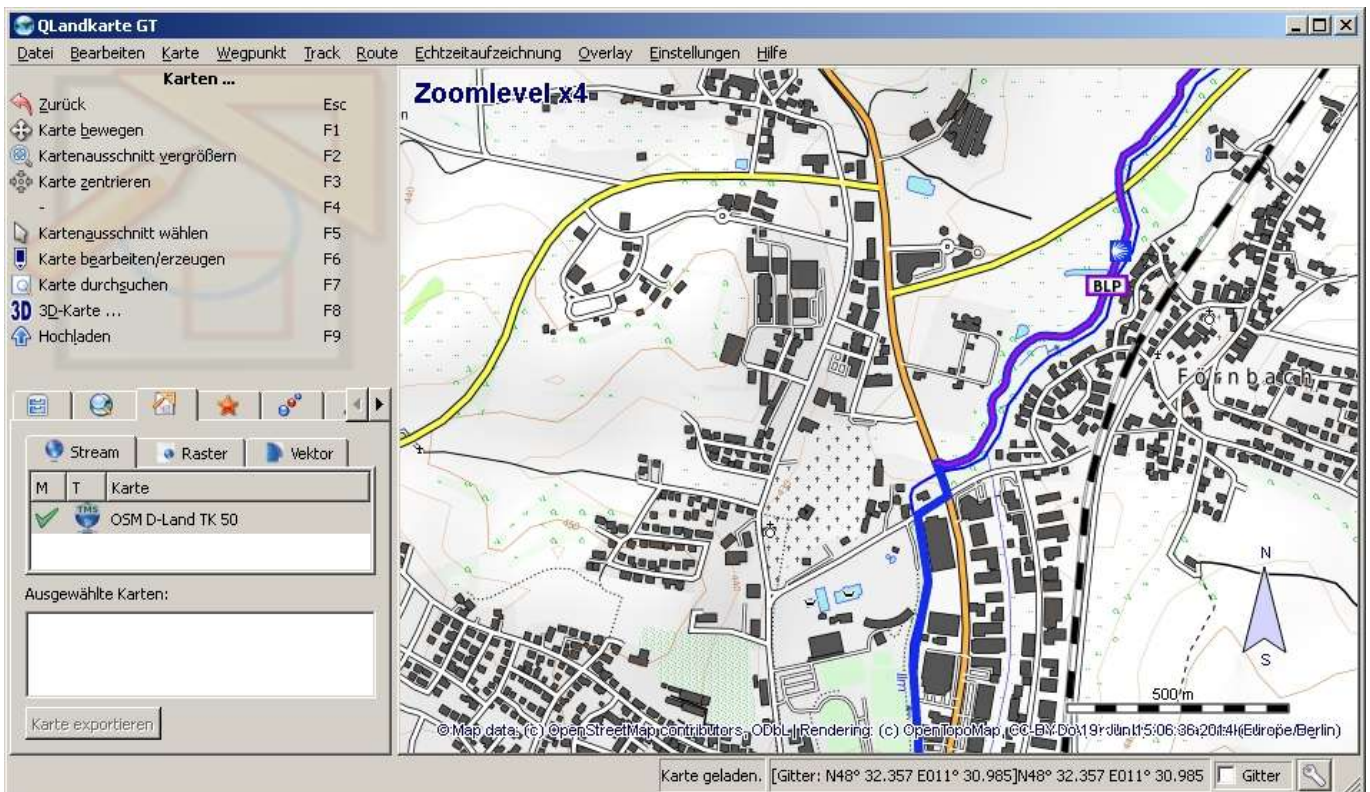


(Der Beginn des Biberweges in der OpenCycle-Karte)

Interessant sind noch die OSM-Karten mit topografischen Aussehen. Binde deshalb OSM DE Topo50 ohne Wanderwege oder wenn du Wanderwege auch brauchst, OSM DE Topo50 (mit Wanderwegen) ein.



(OSM DE Topo50 ohne Wanderwege)



(OSM DE Topo50 mit Wanderwegen)

Du kannst die Karten wählen, indem du auf den Reiter Karten gehst (Mittlerer Pfeil), anschließend auf die Art (Linker Pfeil) und darunter die Karte auswählst (Rechter Pfeil), siehe oberes Bild auf dieser Seite.